

Nora Vård- och omsorgsboende - Platsanalys

LÄNSGÅRDEN



marge

Innehållsförteckning

Analys Staden	s. 3-4
Analys Omgivning	s. 5-6
Historia	s. 7
Tidslinje	s. 8
Strategier	s. 9
Strategier	s. 10
Koncept Volymuppbyggnad	s. 11

Analys staden



Nora stad, sett från Norasjön

Nora är en välbesökt sommarstad och en attraktiv tätort med natursköna omgivningar och med 30 minuters pendelavstånd till Örebro.

Nora har ett välbevarat stadscentrum med pittoreska träbyggnader och ett fåtal stenbyggnader. Det är en levande stadskärna med små handelsbodas, caféer och dyl.

Det kreativa området kring det gamla bryggeriet med verkstäder, ateljéer och restauranger bidrar också för att levandegöra staden.

Mellan centrum och bryggeriet ligger kvarteret Rosen. I kvarterets norra del ligger Vårdcentral och SFI-lokal. Marge har på uppdrag från Länsgården undersökt möjligheten för att placera ett vård- och omsorgsboende i kvarterets södra del.



TRÄSTADEN I CENTRUM



STADSBYGGNADER STEN/TEGEL



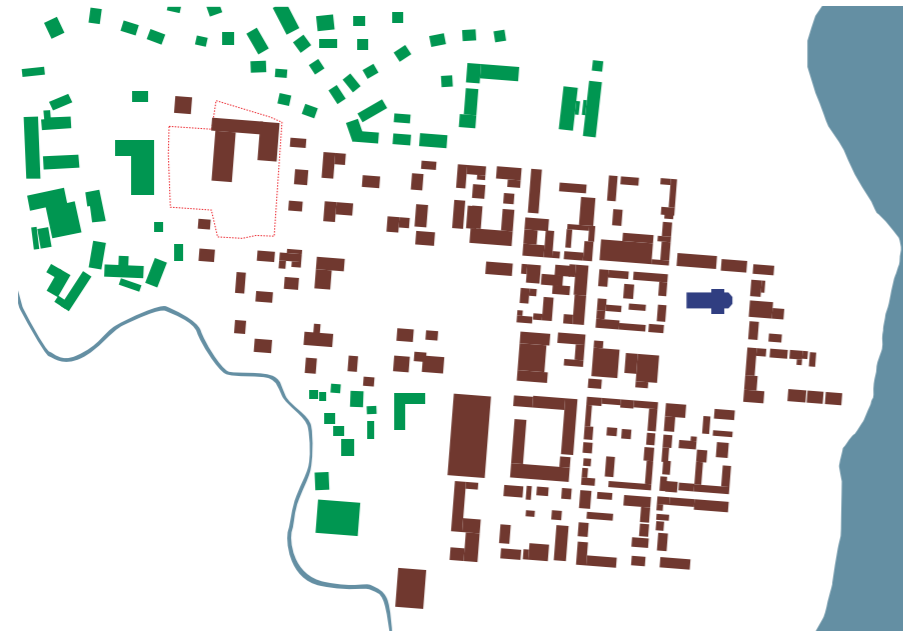
VILLABEYGGELSE



BRYGGERIET - ATELJEÉR, VERKSTÄDER, RESTAURANGER



Analys staden



Stadsstruktur

Uppdraget innefattar skapandet av en samhällsbyggnad i Nora. För att göra detta blickar vi mot den befintliga stadsstrukturen samt befintliga och historiska samhällsbyggnader i staden



Material

Trästad Nora består till majoriteten av träbyggnader. Viktiga samhällsbyggnader så som exempelvis Tingshuset, Stationen eller Stadshotellet har uppförts i tyngre material. Även det gamla sjukhus som tidigare huserats i Kvarteret Rosen var uppfört i tegel.



Noder och stråk

Det återupplivade Bryggeriet har skapat en ny nod i ett levande Nora men kopplingen mellan staden och den nya noden är vag och diffus. Mellan staden och Bryggeriet ligger Kvarteret Rosen med en möjlighet att stärka kopplingen och rörelsen däremellan, från vattnet i väst till Bryggeriet i öst.



Analys omgivning



SFI lokaler



Entré SFI och Vårdcentral



Huvudentré Vårdcentral



Vattentorn



Villa



Villa



Brandstation



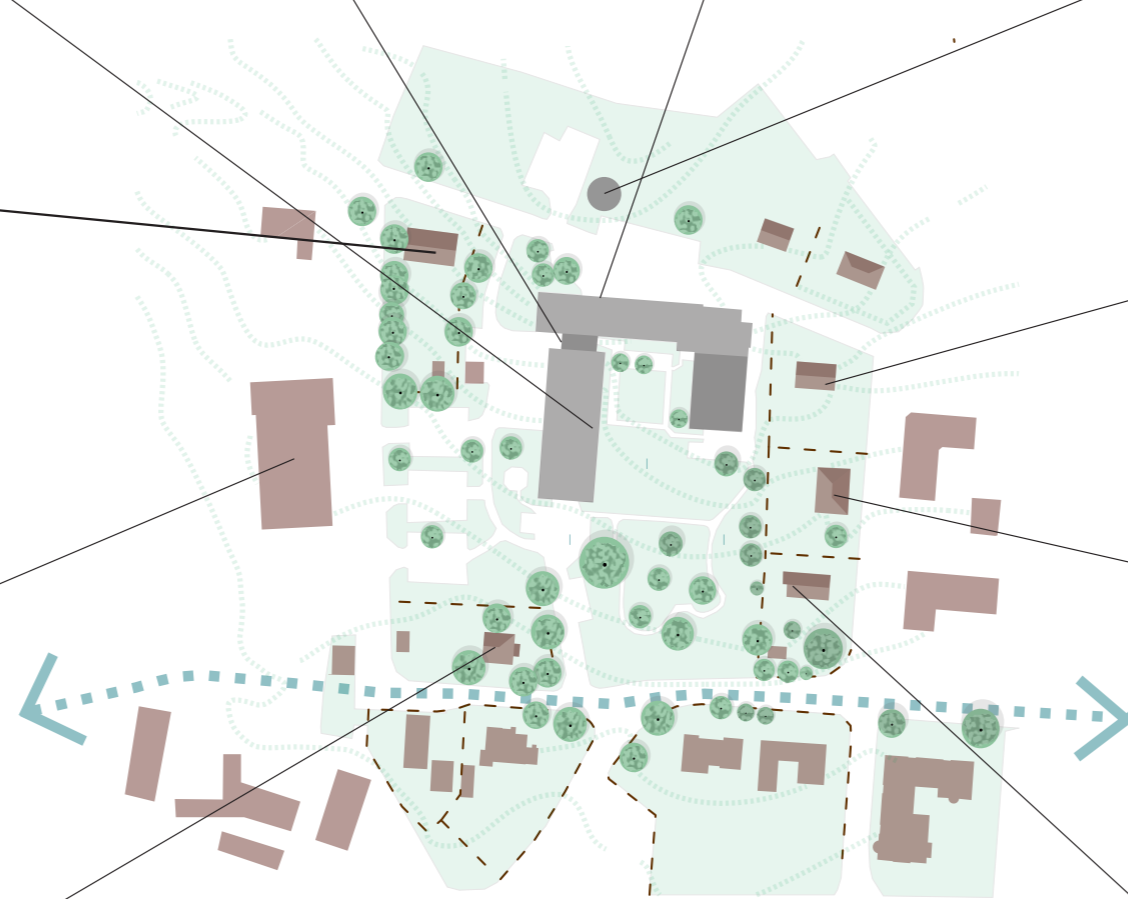
Lägenheter



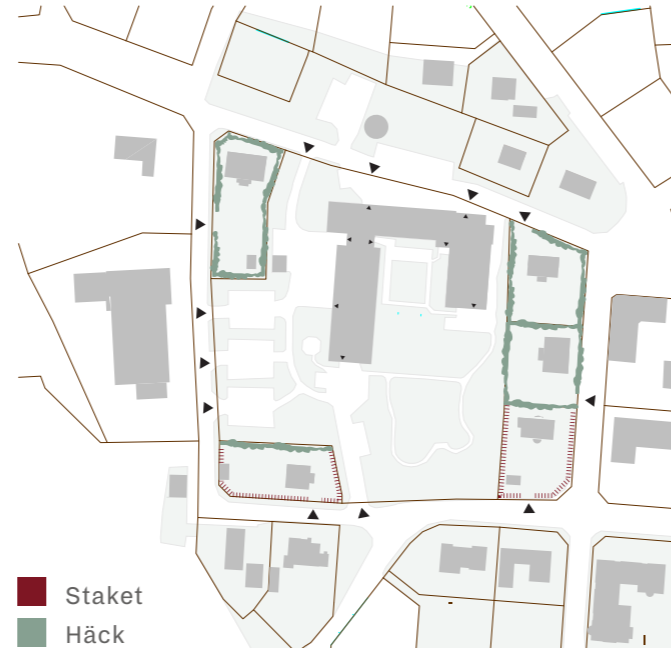
Villa



Villa



Analys omgivning



■ Staket
■ Häck



Parkering och Grönytor



Parkering koncentreras idag mot Malmgatan och Kvarnvägen.

I tomtens södra del finns en befintlig park med fruktträd och en stor ek

Gränser och entréer



Områdets tomter separeras idag av tydliga staket och häckar men den befintliga parken flyter ut gränslöst mot Prästgatan samt mot parkeringen längs Malmgatan

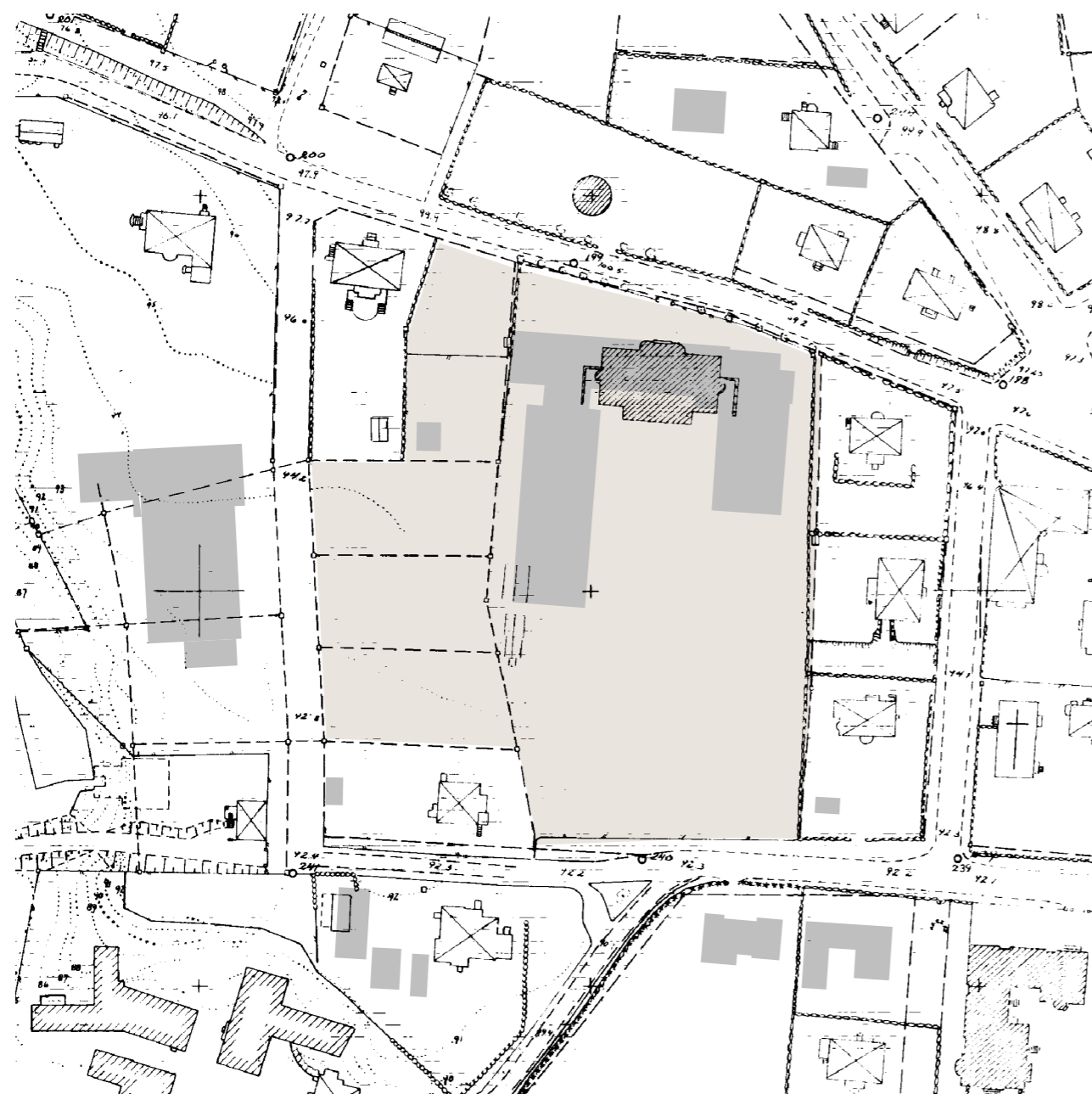
Sollägen och topografi



Privat och offentligt



Historia



Befintlig byggnad på äldre stadsplan



Sjukhusträdgården idag, med ekar och fruktträd.



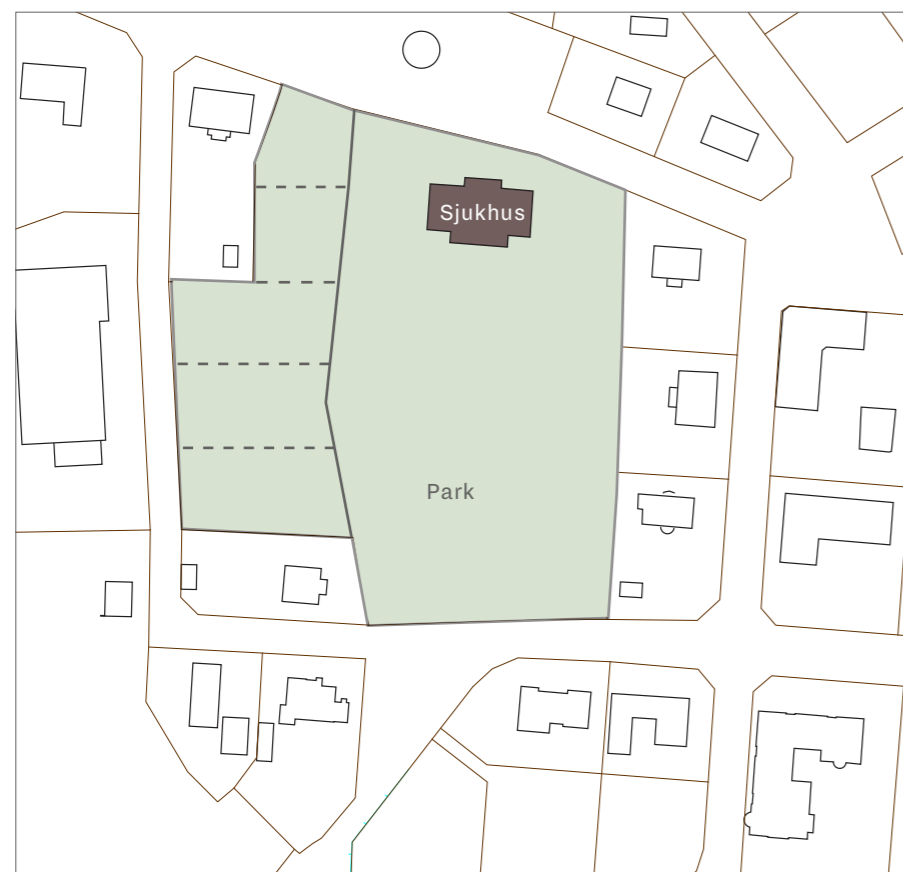
Nora Sjukhus, bilder från 1910. Byggnaden har en tydlig byggnad-i-park-karaktär.

På platsen låg tidigare Nora Sjukhus, färdigställt 1908. Runt byggnadens intilliggande trädgård planerades Läkarvillor på åtta olika tomter.

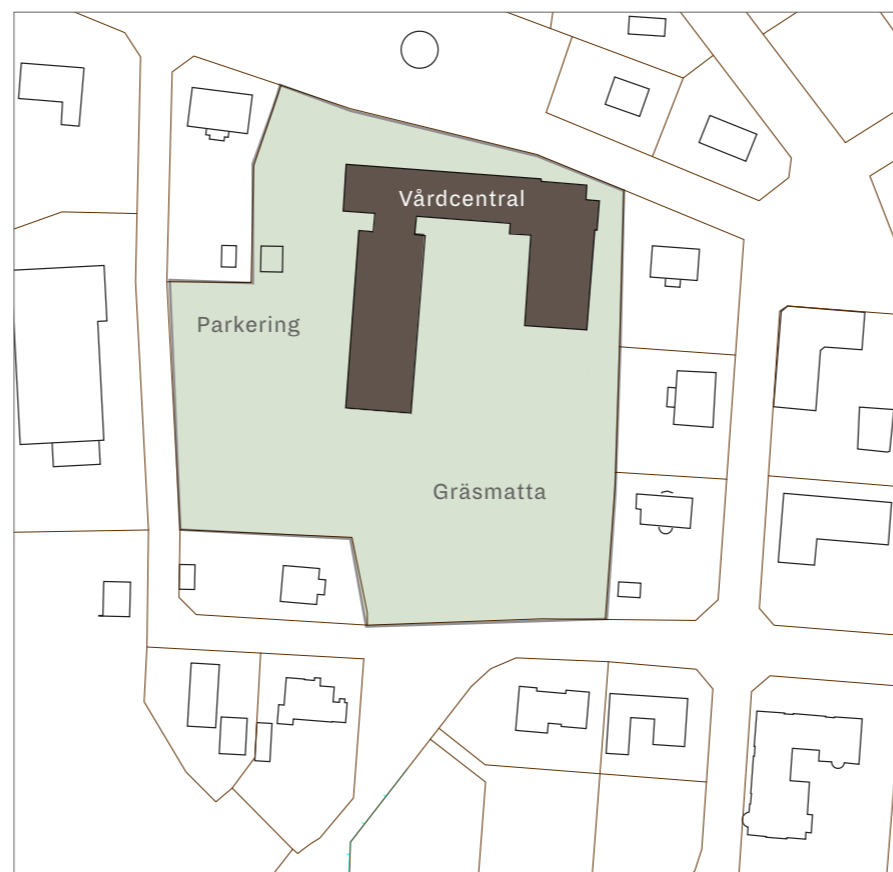
1961 lades förslag på att bygga om och modernisera byggnaden som aldrig förverkligades. Istället revs byggnaden och det som idag är Nora Vårdcentral byggdes på platsen.



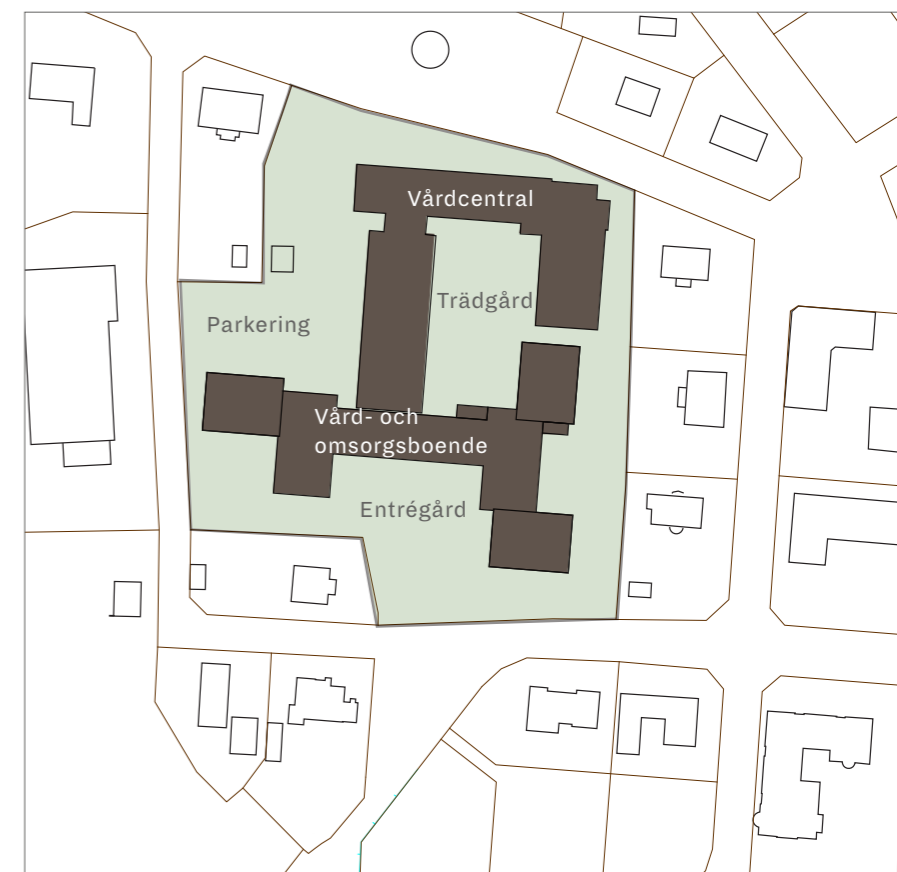
Tidslinje



Nora sjukhus



Nora vårdecentral



Nora vård- och omsorgsboende + vårdecentral



Konklusion



HISTORISK BYGGNAD
Viktigt att koppla narrativet till den historiska byggnad som tidigare stått på platsen.

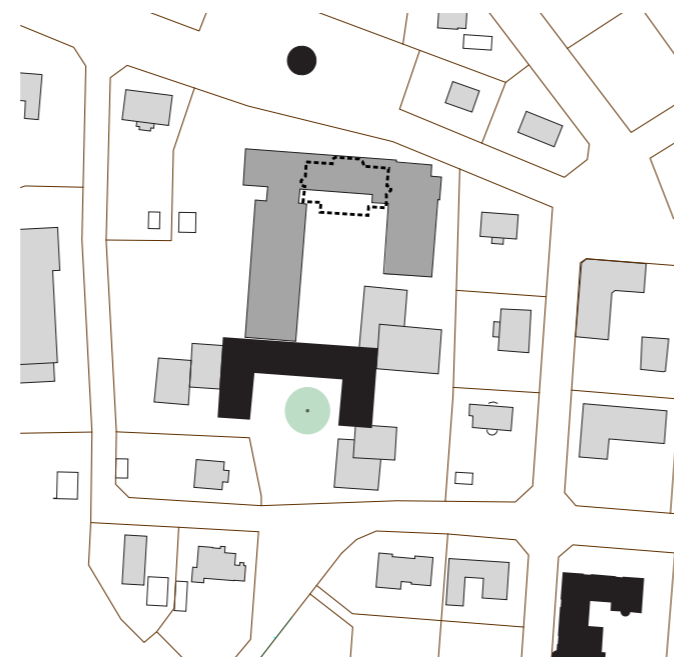
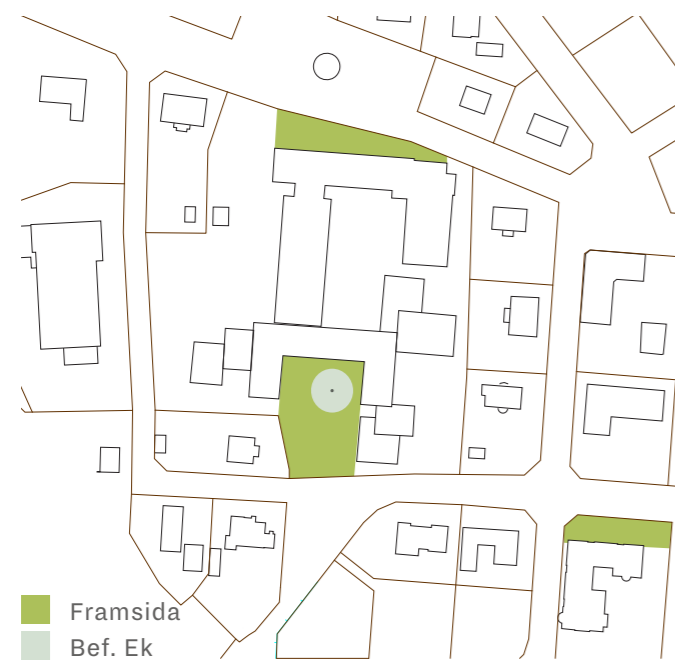
VIKTIG EK
Viktigt att bevara den befintliga ek som står på tomten idag

GRÄNSER
Viktigt att sortera upp och definiera platser utefter gränser och karaktär. Parken flyter idag ut mot vägen och tomten omringas av privata ytor.

VIKTIG KOPPLING
Mellan staden och Bryggeriet finns möjligheten att etablera en tydligare koppling och rörelsestråk

Konklusion av analys

Strategier



Offentliga entréplatser i staden



Möjlighet att skapa en tydlig framsida mot Prästgatan (som kopplar samman bryggeriet med centrala nora). Byggnaden formas kring den befintliga eken som blir en naturlig och välkomnande del av det nya entrérummet.

Hierarki i stadsrummet



Möjlighet att etablera och samhöra till befintliga och historiska hierarkier. Genom volymer av olika karaktär och hierarki kan den nya byggnaden kopplas till omgivningen på ett respektfullt sätt samtidigt som den tillåts återetablera platsens tidigare hierarkier ur sin historiska referens i det gamla lasarettet.

Uterummens funktioner



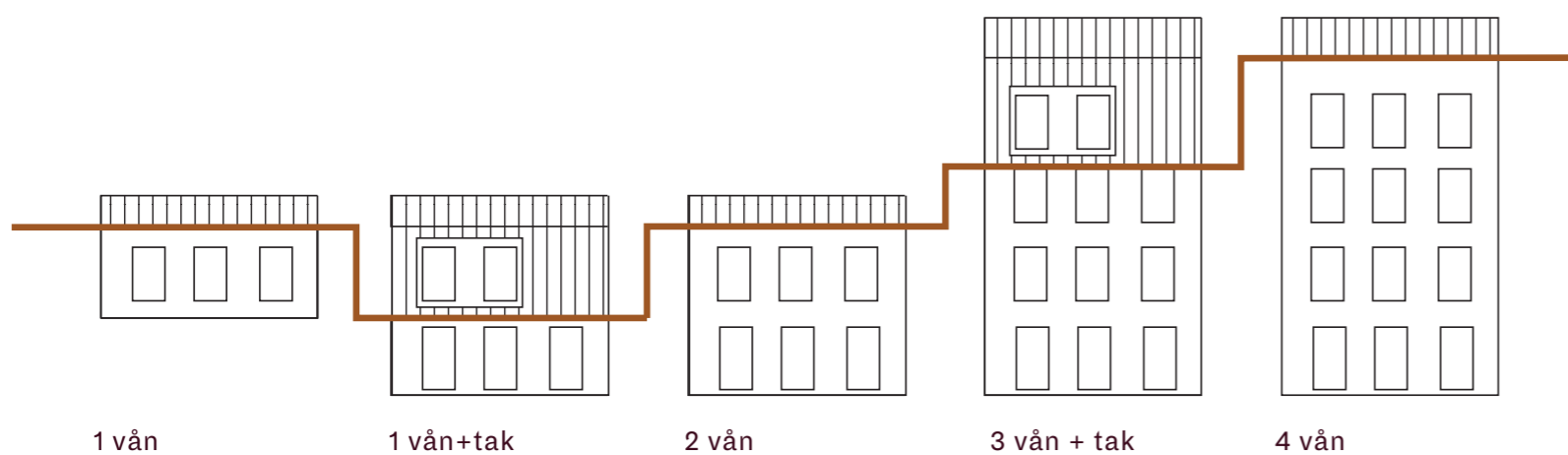
Möjlighet koncentrera kvaliteter till olika ytor

Inre rum: Avgränsat, sitta skyddat, flera mindre rum, den lilla promenaden.

Uteplatser: Direkt anslutning till avdelning, sitta skyddat.

Funktionsyta: Entrétorg med angöring, parkeringsplatser, cykelparkering

Koncept volymupbyggnad



Skala och våningar

- 4 vån
- 3 vån + tak
- 2 vån
- 1 vån+tak
- 1 vån

